

IS-SW Sole-Wasser-Wärmepumpe

Die IMMOSOLAR-Sole-Wasser-Wärmepumpe zeichnet sich dadurch aus, dass sie auch mit Sonnenkollektoranlagen betrieben werden kann. Sie eignet sich zur Klimatisierung

(Beheizung und Kühlung) von Wohn- und Arbeitsräumen unter Verwendung eines hohen Anteils an regenerativer Energie.



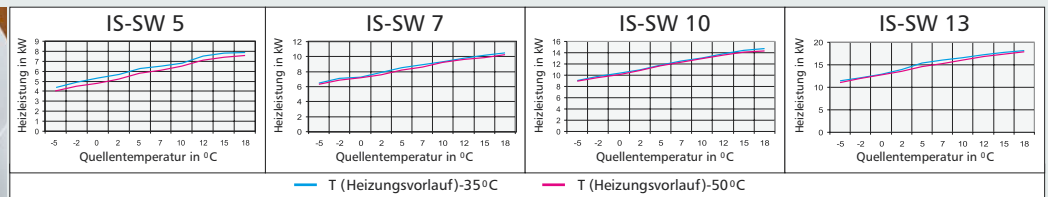
Beschreibung

- Vollhermetische Kompressorwärmepumpe
- Wärmequellen: Erdspeicher, Sonnenkollektor
- Außentemperaturgeführte IS-WPK-Regelung
- Integrierter Heizstab
- Ab 10 kW Sanftanlauf (Anlaufstrombegrenzung) serienmäßig
- Großflächige Wärmetauscher und angepasstes Expansionsventil für schwankende Quelltemperaturen

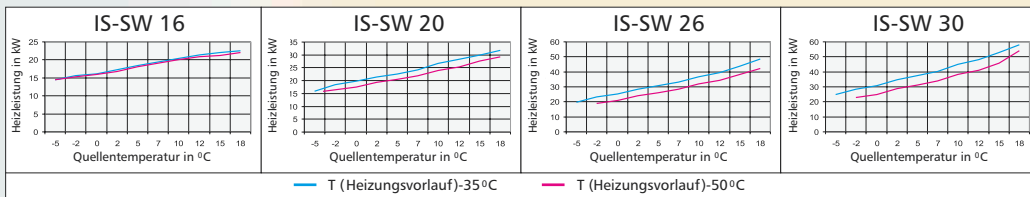
Ihre Vorteile auf einen Blick

- Geeignet für Solarbetrieb
- Verarbeitung hoher Wärmequellentemperaturen durch angepasstes Expansionsventil
- Erhöhte Leistungszahl
- Geringe elektrische Leistungsaufnahme
- Vollautomatischer Betrieb für Heizung und Kühlung
- Hohe Nutzung kostenloser regenerativer Energie
- Weitgehend wartungsfrei
- Geringer Raumbedarf durch kompakte Bauweise

Technische Daten



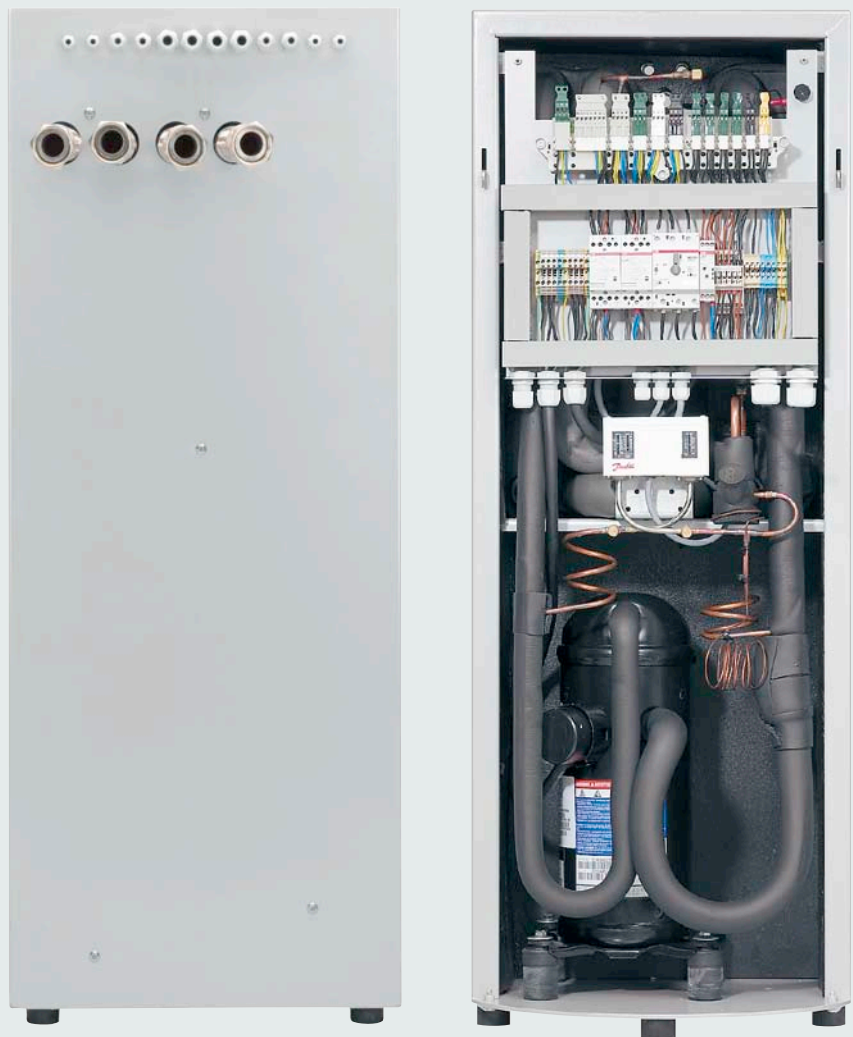
Modell	IS-SW 5		IS-SW 7		IS-SW 10		IS-SW 13	
Betriebspunkt	B0/W35	B0/W50	B0/W35	B0/W50	B0/W35	B0/W50	B0/W35	B0/W50
Heizleistung (in kW)	5,30	4,80	7,30	7,20	10,30	10,10	12,90	12,70
Leistungsaufnahme (in kW)	1,27	1,53	1,70	2,28	2,35	2,99	3,00	3,74
Leistungszahl	4,17	3,15	4,29	3,14	4,38	3,38	4,30	3,40
Kälteleistung (in kW)	4,20	3,50	5,90	5,10	8,40	7,50	10,40	9,40
Stromaufnahme (in A)	2,80	3,00	3,70	4,90	5,50	6,30	6,60	7,50
Gehäuse	Höhe 1150 x Breite 480 x Tiefe 400 mm							
Gewicht	ca. 130 kg		ca. 137 kg		140 kg		150 kg	
Material / Schallschutz	Stahlblech (pulverbeschichtet) mit frequenzangepassten Schallschutzmatten ausgekleidet							
Komponenten								
Anschlüsse Sole/Heizung	1 1/4" ÜW							
Elektr. Anschlüsse	Motorschutzschalter integriert / ab 10 kW serienmäßig mit Anlaufstrombegrenzer							
Verdichter	5 x 2,5 mm ²							
Zusatzheizung/Steuerung	Zusatzheizung 5 x 2,5 mm ² , Steuerung 3 x 1,5 mm ²							
Verdichter vollhermetisch	Hubkolben, 2900 min ⁻¹	1 x Scroll, 2900 min ⁻¹	1 x Scroll, 2900 min ⁻¹	1 x Scroll, 2900 min ⁻¹	1 x Scroll, 2900 min ⁻¹	1 x Scroll, 2900 min ⁻¹	1 x Scroll, 2900 min ⁻¹	1 x Scroll, 2900 min ⁻¹
max. Betriebsstrom 400 V	3 Ph/50 Hz/ 5,7 A	3 Ph/50 Hz/ 8,3 A	3 Ph/50 Hz/ 8,3 A	3 Ph/50 Hz/ 8,3 A	3 Ph/50 Hz/ 11,0 A	3 Ph/50 Hz/ 11,0 A	3 Ph/50 Hz/ 12,5 A	3 Ph/50 Hz/ 12,5 A
Volumenstrom	7 m ³ /h	8,1 m ³ /h	8,1 m ³ /h	8,1 m ³ /h	11,4 m ³ /h	11,4 m ³ /h	14,5 m ³ /h	14,5 m ³ /h
Heizstab	6 kW							
Kältemittel	R 407 C, FCKW frei, nicht brennbar							
max. Füllgewicht	1,4 kg	1,5 kg	1,5 kg	1,5 kg	1,8 kg	1,8 kg	2,2 kg	2,2 kg
Verdampfer	1 Plattenwärmetauscher, AISI 316 (Edelstahl)							
Betriebsdruck/Temperatur	max. 30 bar / max. 150°C							
Isolierung	PVC- und FCKW frei							
empf. Volumenstrom	1,5 m ³ /h	2,0 m ³ /h	2,0 m ³ /h	2,0 m ³ /h	2,7 m ³ /h	2,7 m ³ /h	3,4 m ³ /h	3,4 m ³ /h
Druckverlust bei Nennvol.	12,0 kPa	12,2 kPa	12,2 kPa	12,2 kPa	21,1 kPa	21,1 kPa	19,6 kPa	19,6 kPa
Kondensator	1 Plattenwärmetauscher, AISI 316 (Edelstahl)							
Betriebsdruck/Temperatur	max. 30 bar / max. 150°C							
Isolierung	PVC- und FCKW-frei							
empf. Volumenstrom	1,0 m ³ /h	1,3 m ³ /h	1,3 m ³ /h	1,3 m ³ /h	1,8 m ³ /h	1,8 m ³ /h	2,4 m ³ /h	2,4 m ³ /h
Druckverlust bei Nennvol.	5,4 kPa	9,7 kPa	9,7 kPa	9,7 kPa	8,6 kPa	8,6 kPa	14,7 kPa	14,7 kPa
Regelung								
Modell	IS-WPK Wärmepumpenregelung für zwei Energieerzeuger							
	Außentemperaturgeführt, Warmwasser-und Pufferladung, Fernbedienung, Kühlung aktiv/passiv							
Elektronische Steuerung								
Spannung/Schutzart	230V ~ 50Hz 5,8 VA/ IP 24							
Grundgerät	Artikel-Nr. 14000036	Artikel-Nr. 14000037	Artikel-Nr. 14000037	Artikel-Nr. 14000037	Artikel-Nr. 14000030	Artikel-Nr. 14000030	Artikel-Nr. 14000031	Artikel-Nr. 14000031
inklusive aktiver Kühlung	Artikel-Nr. 14000054	Artikel-Nr. 14000055	Artikel-Nr. 14000055	Artikel-Nr. 14000055	Artikel-Nr. 14000056	Artikel-Nr. 14000056	Artikel-Nr. 14000057	Artikel-Nr. 14000057



IS-SW 16		IS-SW 20		IS-SW 26		IS-SW 30	
B0/W35	B0/W50	B0/W35	B0/W50	B0/W35	B0/W50	B0/W35	B0/W50
16,20	15,90	19,69	17,60	25,36	21,10	30,81	25,0
3,60	4,57	4,89	6,53	5,85	6,48	7,37	8,06
4,50	3,50	4,00	2,70	4,30	3,20	4,20	3,10
13,30	11,90	15,40	11,60	20,30	15,20	24,4	17,70
8,00	8,60	10,90	14,50	7,70	12,00	14,90	15,90
1150 x 480 x 400 mm		1000 x 600 x 600 mm		Höhe 900 x Breite 800 x Tiefe 950 mm			
155 kg		ca 180 Kg		ca. 270 kg		ca. 270 kg	
Stahlblech (pulverbeschichtet) mit frequenzangepassten Schallschutzmatten ausgekleidet							

1 ¼" ÜW		1 ¼" AG		1 ¼" AG		2" AG	
Motorschutzschalter integriert / ab 10 kW serienmäßig mit Anlaufstrombegrenzer							
5 x 2,5 mm ²		5 x 4,0 mm ²		5 x 6,0 mm ²		5 x 6,0 mm ²	
Zusatzheizung 5 x 2,5 mm ² , Steuerung 3 x 1,5 mm ²							
1 x Scroll, 2900 min ⁻¹		1 x Scroll, 2900 min ⁻¹		Hubkolben, 2900 min ⁻¹		Hubkolben, 2900 min ⁻¹	
3 Ph/50 Hz/ 12,5 A		3 Ph/50 Hz/ 21,0 A		3 Ph/50 Hz/ 33,0 A		3 Ph/50 Hz/ 34,5 A	
19,2 m ³ /h		23,1 m ³ /h		36,2 m ³ /h		43,2 m ³ /h	
6 kW							
R 407 C, FCKW frei, nicht brennbar							
2,6 kg		3,0 kg		4,3 kg		4,5 kg	
1 Plattenwärmetauscher, AISI 316 (Edelstahl)							
max. 30 bar / max. 150°C							
PVC- und FCKW frei							
4,4 m ³ /h		4,3 m ³ /h		5,8 m ³ /h		7,5 m ³ /h	
24,8 kPa		21,5 kPa		<35,0 kPa		<35,0 kPa	
1 Plattenwärmetauscher, AISI 316 (Edelstahl)							
max. 30 bar / max. 150°C							
PVC- und FCKW-frei							
3,0 m ³ /h		3,5 m ³ /h		4,5 m ³ /h		5,5 m ³ /h	
20,4 kPa		18,2 kPa		<35,0 kPa		<35,0 kPa	
IS-WPK Wärmepumpenregelung für zwei Energieerzeuger							
Außentemperaturgeführt, Warmwasser-und Pufferladung, Fernbedienung, Kühlung aktiv/passiv							
230V ~ 50Hz 5,8 VA/ IP 24							

Artikel-Nr. 14000032	Artikel-Nr. 14000033	Artikel-Nr. 14000034	Artikel-Nr. 14000035
Artikel-Nr. 14000058	Artikel-Nr. 14000059	Artikel-Nr. 14000060	Artikel-Nr. 14000061



IMMOSOLAR Vertriebs GmbH
Waldecker Straße 8
D-64546 Mörfelden-Waldorf
Tel.: +49(0)6105-27320
Fax: +49(0)6105-273210
email: germany@immosolar.info
www.immosolar.com

IMMOSOLAR Alpina GmbH
Amerling 130
A-6233 Kramsach
Tel.: +43(0)5337-648-3030
Fax: +43(0)5337-648-3060
email: alpina@immosolar.info
www.immosolar.com