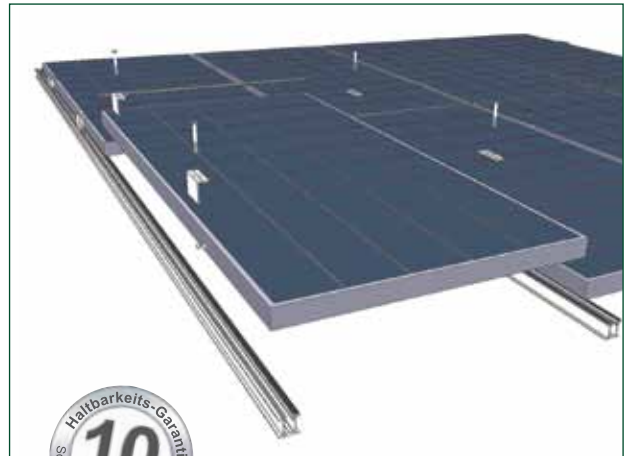


Plandach5

Ein Indach-System, das auf bewährte Technik setzt

- Optimale Dichtigkeit
- Flexibel und modular
- Trennung der Gewährleistungs-Gewerke



Beschreibung

Schletter **Plandach5** kombiniert die Vorteile und die Modularität von Aufdachsystemen mit den Eigenschaften, die man sich von wirklich guten Indachsystemen erwartet.

Eine flächige Abdichtung der Durchdringungspunkte die durch Trennung von Dichtebene und Modul-Befestigungstechnik keine Kompromisse offen lässt. Das Systemprofil ist sowohl für gerahmte Module als auch für Laminate, dann aber mit zusätzlichem **Auflagegummi**, geeignet.

Anwendungshinweise

Auf die Dachschalung (z.B. Holzwerkstoffplatte V100 G oder Massivschalung plus Brandschutzmatte) oder auch auf entsprechend druckstabile Aufdachisolierungen wird eine konventionelle Dachbahn aus dem Industriedach-Bereich verlegt (z.B. Alwitra Evalon V).

Auf die Dachbahn werden senkrechte Systemschienen mit der Schalung verschraubt, zwischen Schiene und Dachbahn werden die Durchdringungen flächig abgedichtet (EPDM - Gummiformteile).

Als zusätzliche Sicherheit sind die Schrauben innerhalb der Schiene mit Dichtscheiben versehen; die Schiene besitzt durch den konstruktiven Aufbau eine Innen-Entwässerung, die in die Schiene eindringendes Restwasser von den Schraublöchern fernhält. Die Systemschienen sind passend zu den Modulbreiten angeordnet und unterstützen die Module (Lamine oder gerahmte Module) linienförmig.

Die Klemmung erfolgt punktuell durch passende Klemmbauteile, die an jeder Stelle in die Schiene eingehakt und verschraubt werden können. Auf Wunsch ist auch linienförmige Klemmung mit einer durchgehenden Abdeckschiene möglich.

Das System ist für Dachneigungen ab ca. 20 Grad geeignet.

Wie auf alle Schletter Montagesysteme gewähren wir eine freiwillige Garantie von 10 Jahren.



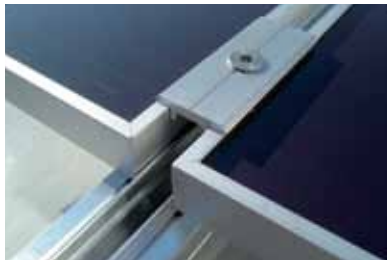
❶ Verschraubung der senkrechten Schienen mit Spezialschrauben incl. Dichtscheibe, direkt auf der fertig verlegten Dachbahn in den zum Modul passenden Abständen. Unterleggummi zur flächigen Abdichtung an allen Verschraubungen. Abstände der Schrauben gemäß Statik.



❷ Verlegung der Module auf den senkrechten Schienen.



❸ Setzen der Modulklemmen; Einführung an beliebigen Stellen der Schiene



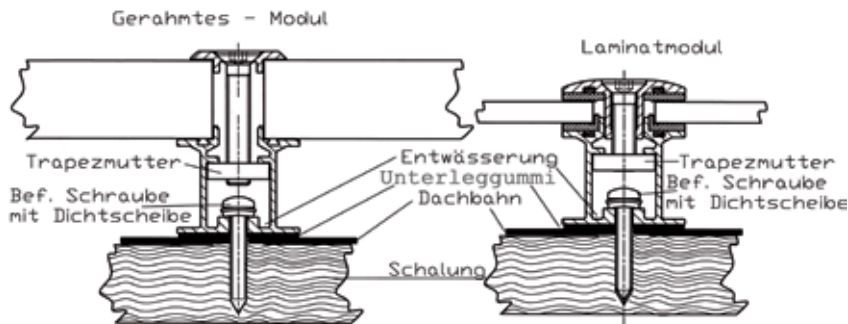
Klemmung bei gerahmten Modulen



Ungerahmte Module werden allseitig ausschließlich in Gummi gefasst.



Gesamtansicht



Technische Daten

Material	Klemmbauteile aus Aluminium, Schrauben aus Edelstahl Gummi aus UV-beständigem EPDM-Werkstoff Dachbahnen, Dichtbänder, Randabschlüsse usw. aus dem Industriebereich
Module	<ul style="list-style-type: none"> • Gerahmte Module jeder Dicke • Lamine 3 bis 14mm • Glaseinstand für Laminatmodule 11mm mit schmaler Deckschale oder 15mm mit breiter Deckschale
Statik	<p>Statische Berechnung gemäß den aktuellen länderspezifischen Normen (in Deutschland DIN1055 und EC1).</p> <p>Statik-Anlagen zu Dimensionierung der Anzahl der erforderlichen Befestigungspunkte, basierend auf statischer Berechnung. Hierzu stellen wir Ihnen unsere Tabellen und Auslegungsprogramme zur Verfügung.</p> <p>Beachten Sie in jedem Falle die Hinweise zur Statik!</p>